

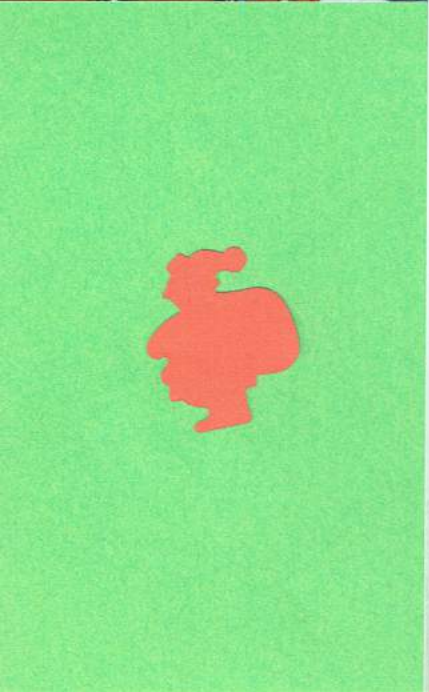
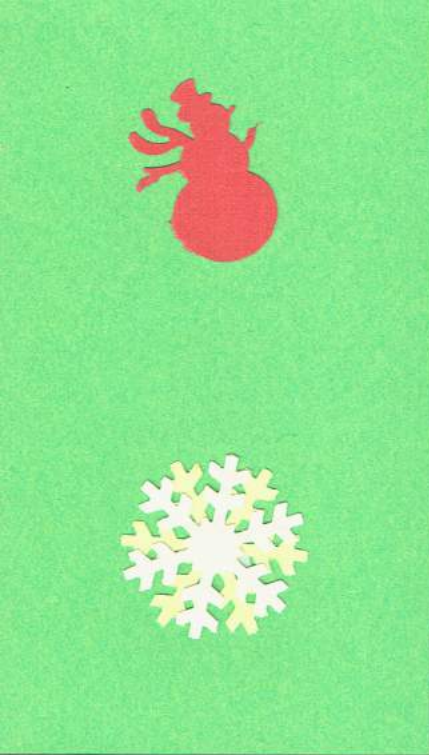


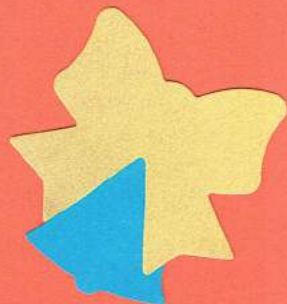


WIGILIA 2013

W czwartek, 19 grudnia, Nasi podopieczni, przyjaciele i zaproszeni goście wzięli udział w tradycyjnym już spotkaniu opłatkowym. Wydarzenie to rozpoczęło się od prezentacji jasełek w wykonaniu uczniów unisławskiej szkoły oraz odśpiewania kilku kolęd i pastorałek. Następnie zasiedliśmy wspólnie przy wigilijnym stole, gdzie nie zabrakło ciepła i świątecznej atmosfery. Odwiedził Nas także najbardziej wyczekiwany gość – Święty Mikołaj, który wraz ze Śnieżynką obdarował każdego prezentem.









DZIEJE SIĘ W GMINIE

Wspólne święta

"UNISLAVIA" styczeń/Luty 2014 Nr 1(224), s. 8



Spotkanie oplatkowe Stowarzyszenia na rzecz Osób Niepełnosprawnych „Iskierka” 19 grudnia rozpoczęło się od jasełek w wykonaniu uczniów unisławskiej szkoły. Wzięli w nim udział podopieczni, przyjaciele stowarzyszenia oraz zaproszeni goście. Śpiewano kolędy i pastorałki. Podopiecznych odwiedził św. Mikołaj, który każdego obdarował prezentem.





Czekają na twój 1 procent

Zachęcamy do przekazania jednego procenta podatku dochodowego na rzecz wybranej organizacji pożytku publicznego. Na finansowe wsparcie, szczególnie od mieszkańców naszej gminy, czekają: Stowarzyszenie na Rzecz Osób Niepełnosprawnych „Iskierka” oraz Towarzystwo Oświatowe „Od Nowa”. Na wsparcie liczą też osoby prywatne z terenu naszej gminy.

Kluczowym elementem działalności Stowarzyszenia „Iskierka” jest opieka nad niepełnosprawnymi dziećmi i młodzieżą. Podopieczni spotykają się w Świetlicy Terapii Zajęciowej, a także uczestniczą w sesjach dogoterapii. „Iskierka” co roku wyjeżdża na spotkania niepełnosprawnych oraz Sportowe Spotkania, skąd przywozi wiele nagród za zajmowane miejsca na podium. **Numer KRS: 0000306045**

– Bez środków z 1% nie udałooby się zrealizować wielu ważnych działań. Jest to też nasz wkład finansowy na programy, o które wnioskujemy. W ubiegłym roku dzięki wsparciu z 1 procenta udało się nam dofinansować m.in.: Piknik z okazji Dnia Dziecka, a także zakupy paczek i upominków świątecznych dla naszych podopiecznych. Dodatkowo pojechaliśmy także do kina – wylicza Jan Michałowski, prezes „Iskierki” i dodaje - Jesteśmy Wam bardzo wdzięczni i najpiękniej, jak potrafimy dziękujemy. Prosimy, pamiętajcie o nas w tym roku.

Towarzystwo Oświatowe „Od Nowa” wspiera inicjatywy, których celem jest wzbogacenie możliwości edukacji i wychowania dzieci, młodzieży i dorosłych. Organizacja prowadzi Niepubliczne Przedszkole „Kubuś Puchatek”, organizuje letni wypoczynek oraz inne przedsięwzięcia edukacyjne i integracyjne. **Numer KRS: 0000207964**

– Środki pozyskane z 1 proc. to dla „Od Nowy” ogromne wsparcie. Przeznaczamy je m.in.: na prowadzenie 7. oddziałowego przedszkola

Aby przekazać jeden procent podatku organizacji pozarządowej wystarczy w rocznym zeznaniu podatkowym wpisać jej numer KRS oraz wyliczoną kwotę z 1 procenta podatku, którą chce się przekazać (wsparcie można podzielić między kilka podmiotów). Resztą formalności zajmie się urząd skarbowy. Termin rozliczenia podatków za 2013 rok upływa z końcem kwietnia.



Podopieczni „Iskierki” dzięki ofiarowanym środkom często wyjeżdżają na wycieczki.

la, zakup pomocy dydaktycznych dla szkoły i przedszkola i organizację wycieczek. Dzięki ubiegłorocznemu wsparciu możliwe było dokończenie placu zabaw. W planach jest też budowa kompleksu sportowego przy szkole. Na to przedsięwzięcie otrzymaliśmy dofinansowanie, ale wymagany jest też wkład własny. I to właśnie 1 procent pozwoli nam w całości zrealizować nasze plany. Dziękujemy wszystkim za okazane wsparcie na działania realizowane przez nasze towarzystwo – mówi Alicja Adryan, prezes TO „Od Nowa”.

Na wsparcie oczekuje także Rafał Waliszewski, który uległ poważnemu wypadkowi motocyklowemu. Wypełniając PIT należy wpisać następujące dane: **Waliszewski Rafał (nr ewidencyjny 9031), Fundacja Dzieciom „Zdążyć z pomocą” KRS 0000037904.**

– Każdy mój dzień to nieustanna walka. Dużo zależy ode mnie samego, od mojej determinacji, ale również od ludzi dobrej woli. Nie należę do osób majątnych, mieszkam tylko z mamą, jestem jedynakiem, a mój ojciec już nie żyje. Niestety moja rehabilitacja i leczenie to spory koszt jak na nasz budżet. Za przekazane wsparcie w postaci 1 procenta z góry bardzo dziękuję – mówi Rafał Waliszewski.

Zachęcamy, by nieść pomoc osobom, które jej bardzo potrzebują. Aktualna lista organizacji, którym podatnicy mogą przekazać 1 procent, przy rozliczeniach podatkowych za rok 2013, dostępna jest na stronie internetowej www.pozYTEK.gov.pl. (ES)



Rafał Waliszewski, mimo niepełnosprawności stara się żyć aktywnie.



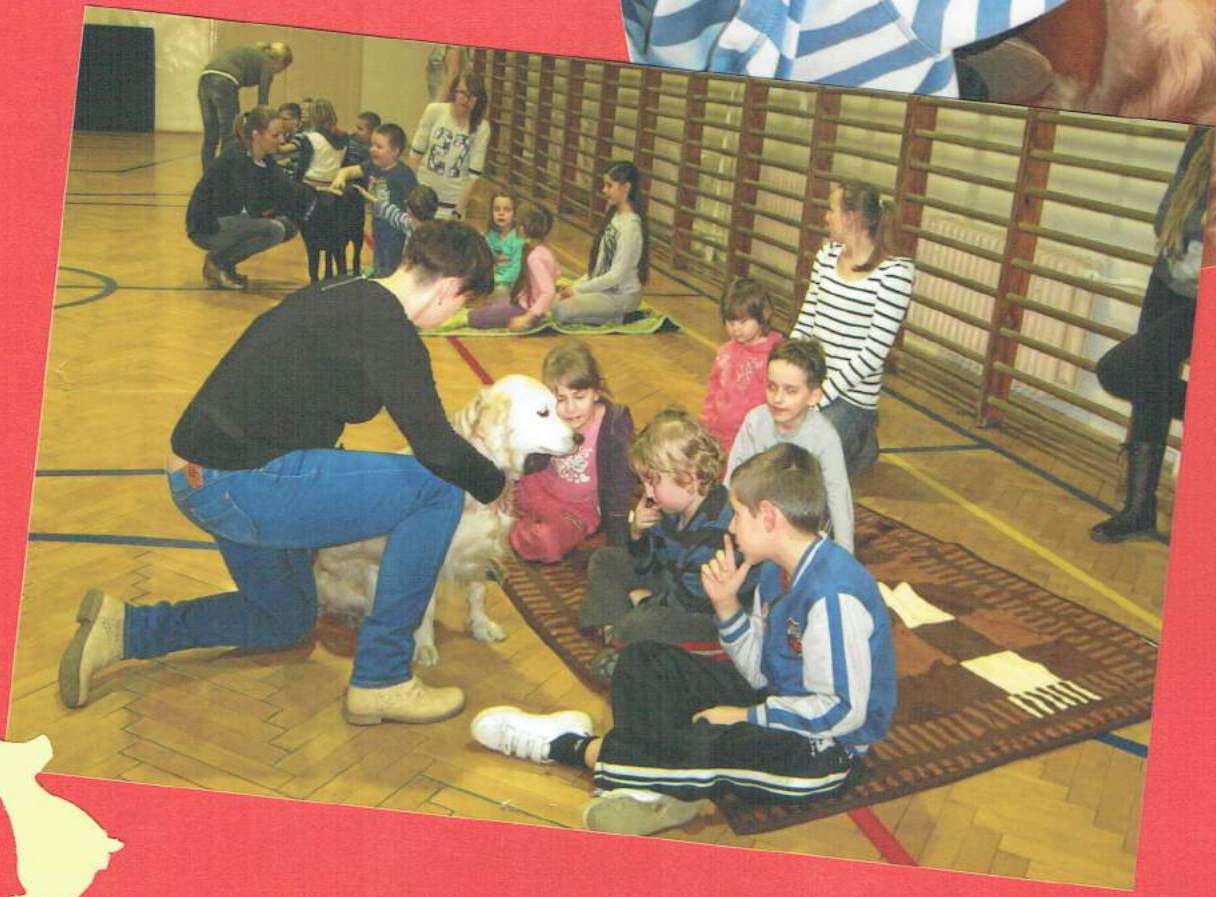
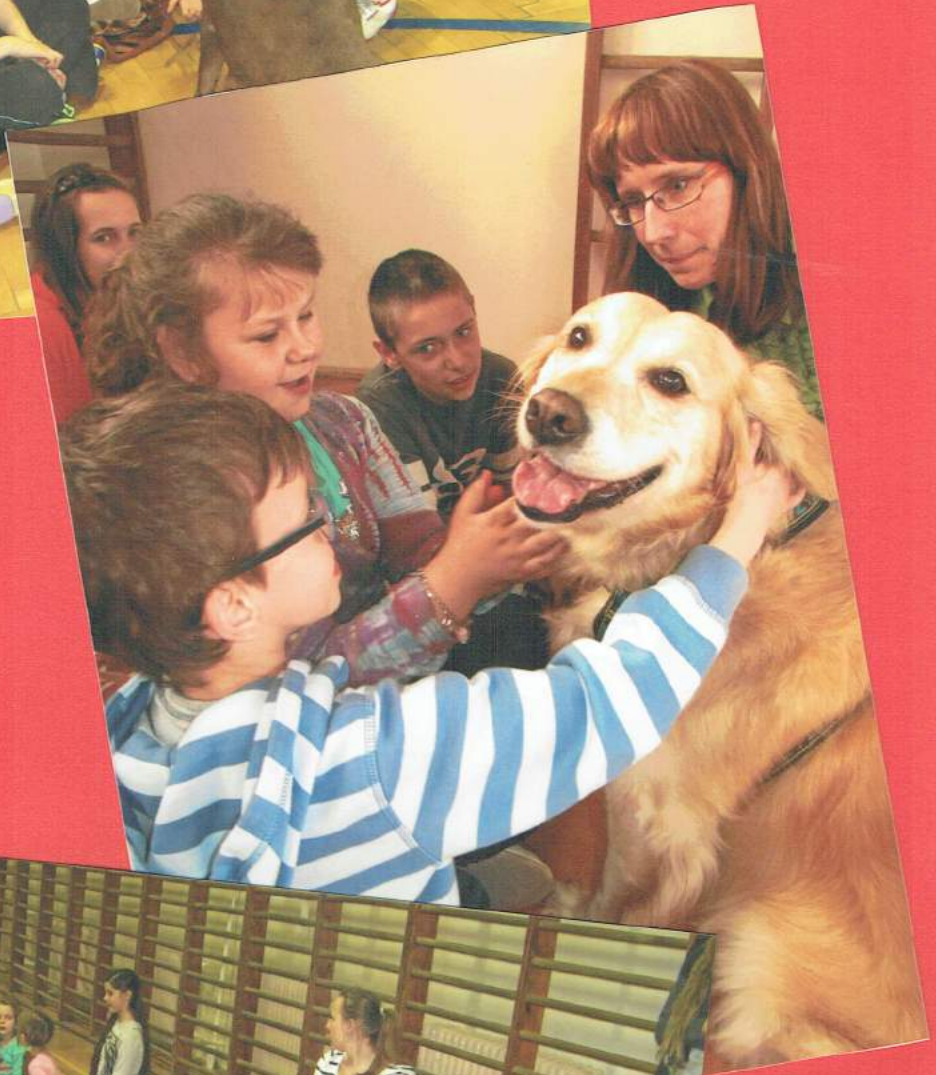
Stowarzyszenie „Od Nowa” organizuje szereg zajęć dla dzieci, młodzieży i dorosłych m.in. w czasie corocznego Pikniku Rodzinnego.





DOG DAYS










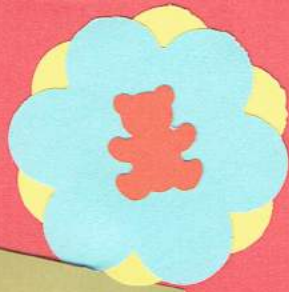
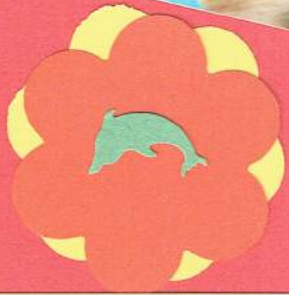
MUZEUM MYDŁA I HISTORII BRUDU W BYDGOSZCZY



W sobotę, 12 kwietnia, odwiedziliśmy miejsce niezwykle, tak jak jego nazwa - Muzeum Mydła i Historii Brudu w Bydgoszczy. Podczas zwiedzania wysłuchaliśmy różnych ciekawostek z historii mydła, także tych nienajlepiej pachnących, podszkoliliśmy się w praniu na tarze, przenieśliśmy się w czasie do średniowiecznej łaźni oraz zważyliśmy mydło w Kolonialce u Dziadziusia Ażurowego. W ramach warsztatów mydlanych każdy z nas stał się artystą – zaprojektował i wykonał swoje własne mydło, które oczywiście zabrał ze sobą do domu na pamiątkę tych magicznych chwil spędzonych w Muzeum!







Jesteśmy aktywni przez cały rok

